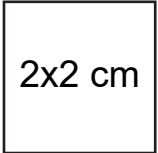


1x1 in



2x2 cm

1a

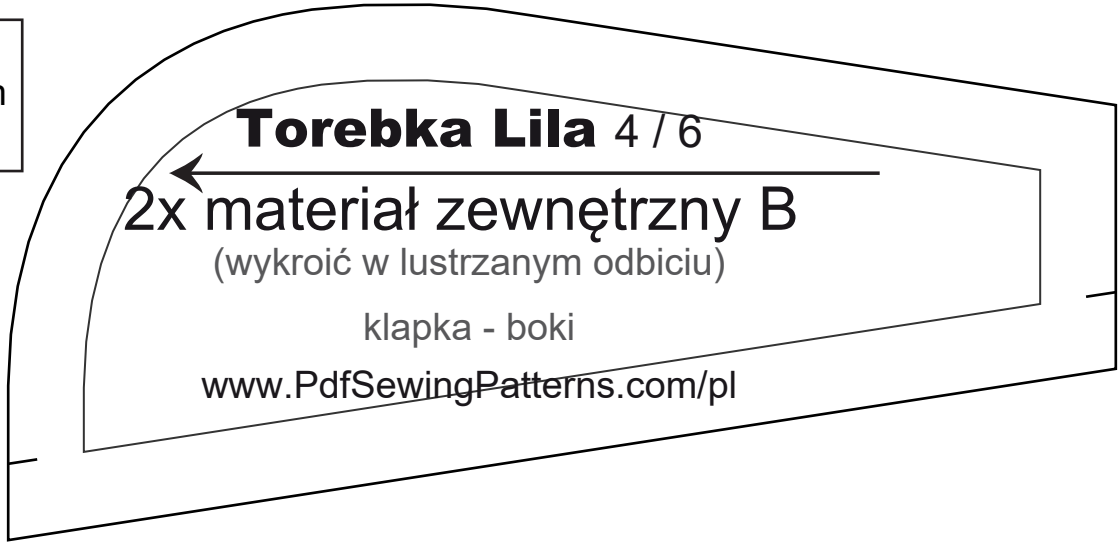


**Torebka Lila** 6 / 6

1x materiał zewnętrzny A

zaczepy

[www.PdfSewingPatterns.com/pl](http://www.PdfSewingPatterns.com/pl)



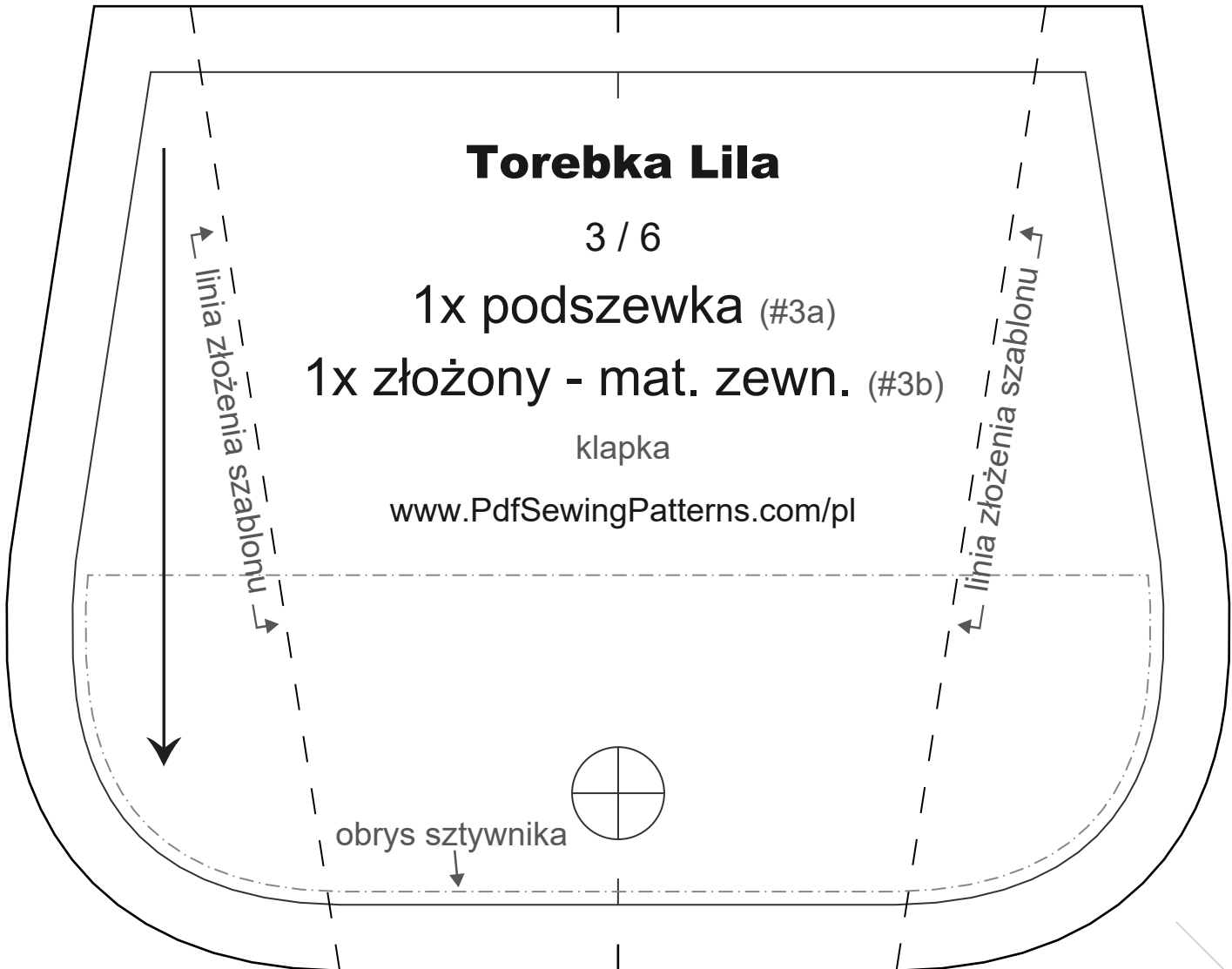
**Torebka Lila** 4 / 6

2x materiał zewnętrzny B

(wykroić w lustrzanym odbiciu)

klapka - boki

[www.PdfSewingPatterns.com/pl](http://www.PdfSewingPatterns.com/pl)



**Torebka Lila**

3 / 6

1x podszewka (#3a)

1x złożony - mat. zewn. (#3b)

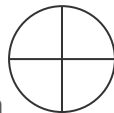
klapka

[www.PdfSewingPatterns.com/pl](http://www.PdfSewingPatterns.com/pl)

linia złożenia szablonu

linia złożenia szablonu

obrys sztywnika



2a

miejsce ułożenia klapki do przyszywania



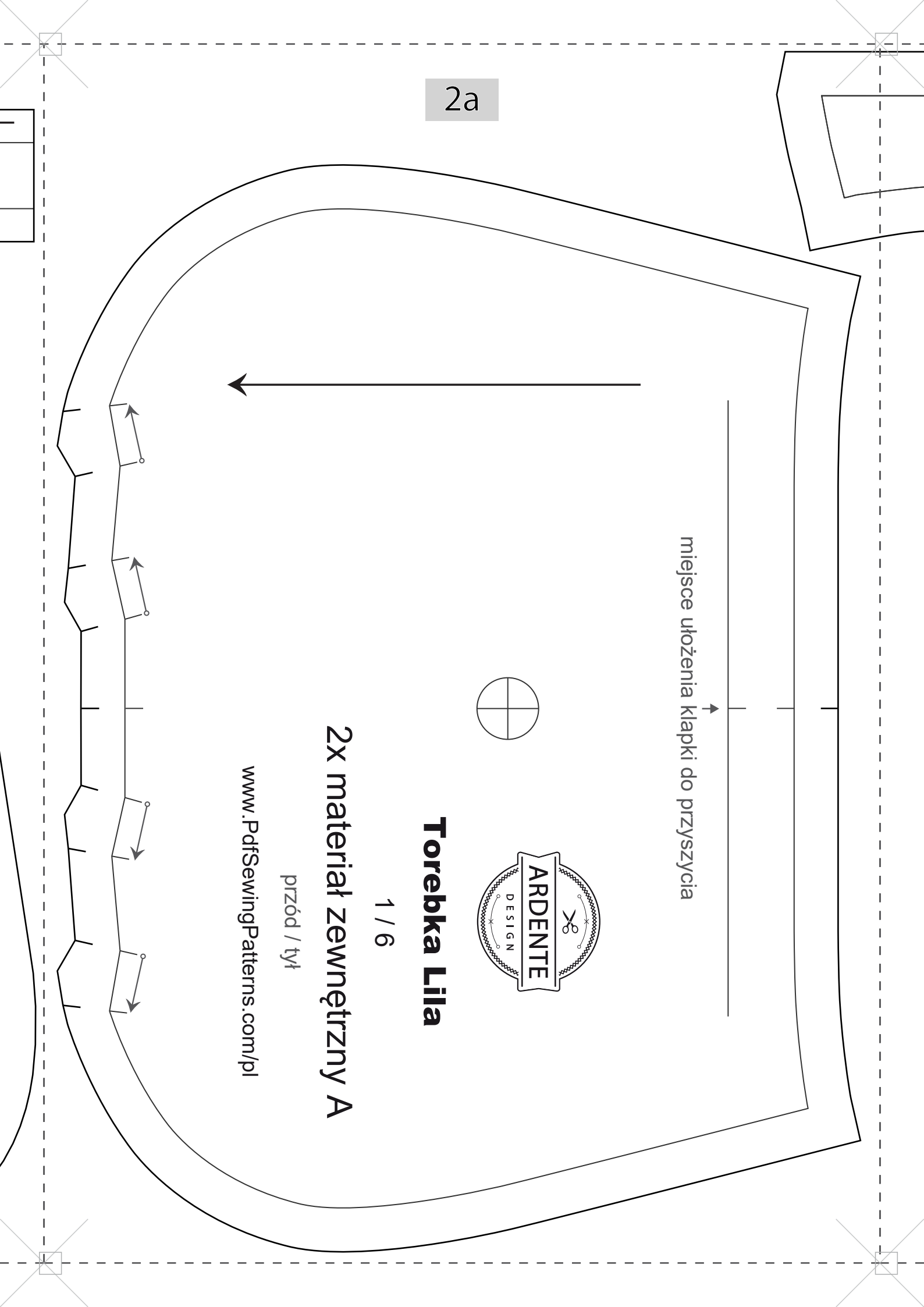
## Torebka Lila

1 / 6

2x materiał zewnętrzny A

przód / tył

[www.PdfSewingPatterns.com/pl](http://www.PdfSewingPatterns.com/pl)



# Torebka Lila

2 / 6

## 2x podszewka

przód / tył podszewki

[www.PdfSewingPatterns.com/pl](http://www.PdfSewingPatterns.com/pl)



2x materiał zewnętrzny A

3a

[www.PdfSewingPatterns.com/pl](http://www.PdfSewingPatterns.com/pl)

# Torebka Lila 5 / 6

